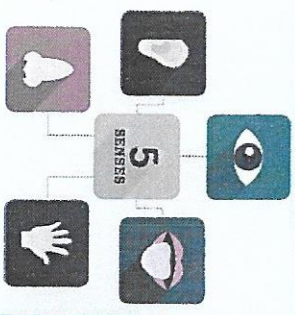


Tu as besoin de savoir ce qu'on attend de toi. L'inconnu te fait peur, les repères (règles fixes, personnes et lieux connus) te rassurent. Tu as besoin de limites claires.

Tu as parfois de la peine à accepter l'autorité. Tu as besoin de liberté et

supporte mal qu'on t'oblige à faire quelque chose ou qu'on te dise non, surtout si tu ne comprends pas pourquoi.

Tes 5 sens sont très développés.



Tu ressens les émotions de manière, plus forte, plus vite. Tu passes de joies explosives aux gouffres de tristesse. Il y a "Des hauts, très hauts ! Des bas, très bas !", des variations émotionnelles rapides et intenses, pour de petits riens parfois. Ça peut être usant pour toi et pas toujours bien compris par ton entourage.

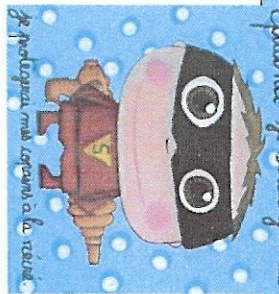
Tu es très sensible aux goûts, aux sons, au toucher, etc... tu perçois les choses, très fortement autant les choses agréables que les désagréables.

**Hypersensibilité**

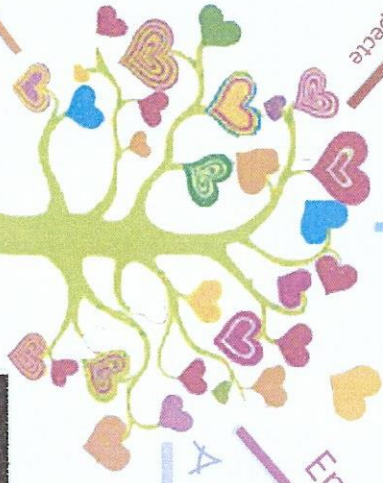
**Besoin de limites**  
(même si tu ne les respectes pas toujours)

**Sens de la justice**

Grand sens de la justice, de l'équité, moralité. Intolérance à l'injustice, pour toi et pour les autres. Les injustices te touchent beaucoup.



**Comment mes émotions fonctionnent ?**



**Empathie**

Il t'arrive de ressentir ce que les autres ressentent. La tristesse des autres te touche beaucoup. Les grands groupes te fatiguent car tu essaie de tenir compte de tout le monde et ce n'est pas facile.



**À la folie, ... pas du tout**

Si un sujet t'intéresse, tu te donnes à fond. Tu peux passer des heures à faire une chose que tu aimes. Ta motivation dépend aussi beaucoup de tes émotions, si tu apprécies un professeur tu travailleras mieux dans son cours.



Si un sujet ne t'intéresse pas ou te semble ennuyeux, tu as beaucoup de peine à te mettre au travail. Comme beaucoup de choses sont faciles pour toi, tu n'as pas pris l'habitude de fournir des efforts et de persévérer. Certains pensent, à tort, que tu es paresseux.

**Estime de soi fragile**

Tu as peur de l'échec, tu supportes mal de te tromper ou de ne pas arriver à faire quelque chose. Tu penses que tu dois être parfait pour mériter l'amour des autres. D'un côté tu es souvent convaincu d'avoir raison mais cela ne t'empêche pas de douter de toi. Tu es très sensible au regard des autres, leurs remarques ou jugements te touchent beaucoup.

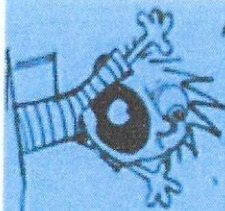


Une grande imagination

La difficulté de débrancher



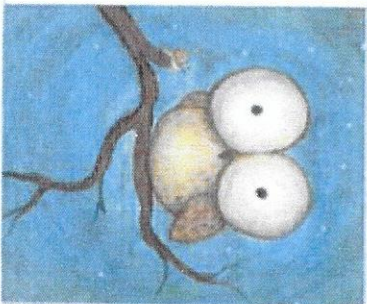
# POURQUOI ?



Un moulin à questions, que tu te poses à toi et aux autres.

Ne pas trouver de réponses, chez les adultes peut être une source de déception. Tu as besoin de comprendre à quoi sert une matière pour t'y intéresser.

Tu vois ou comprends des choses que les autres ne voient pas tout de suite ou qu'ils voient autrement. Rappelle-toi : ce qui est logique et évident pour toi ne l'est pas forcément pour les autres.



Le + : une rapidité de raisonnement et de mémorisation, les réponses surgissent d'elles-mêmes.

Le - : tout va si vite que tu n'as pas le temps de voir le chemin, tu ne sais pas comment tu es arrivé jusqu'à la réponse.



Très rapidement

En sautant de branche en branche



Tendance à perdre le fil et difficulté de concentration, peine à faire une phrase à la fois.

Besoin de comprendre

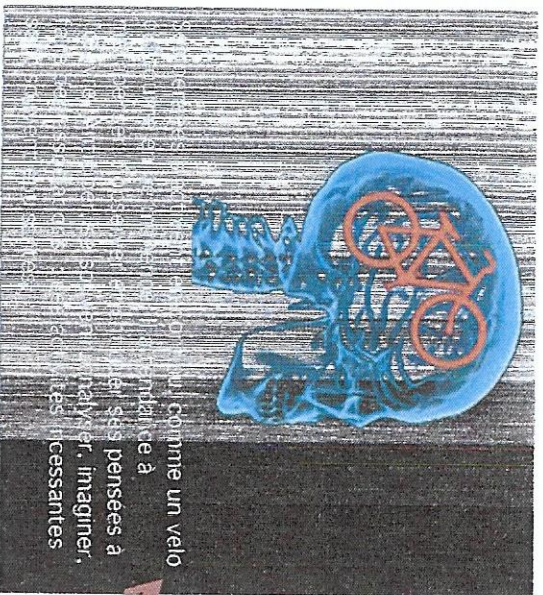
Clairvoyant

Comment mon cerveau fonctionne ?



# LA PASSION → DES MOTS

Petit, tu as sûrement parlé très tôt et/ou tout de suite très bien. Tu es très pointu sur le sens des mots. + : tu as grand sens de l'humour et de la métaphore - : tu apprécies peu les imprécisions de langage ou les consignes peu claires.



Un cerveau qui pense comme un vélo  
 n'est pas  
 une métaphore à  
 prendre à  
 la lettre. Les  
 pensées à  
 l'instar de  
 celles d'un  
 cycliste sont  
 rapides, directes,  
 efficaces et  
 nécessaires.



Une rapidité de raisonnement  
 fulgurante, une logique affûtée.  
 Comme les réponses surgissent  
 d'elles-mêmes il n'a pas appris  
 à apprendre. Souffrant de  
 science infuse, il ne sait pas  
 toujours expliquer le  
 cheminement de sa  
 pensée. Il a tendance à  
 croire que tout le monde sait  
 ce que lui sait et minimise ses  
 connaissances. Son rythme est  
 parfois dur à suivre pour les autres.

TRÈS  
 RAPIDE

**Pensée en  
 arborescence**  
 Une idée en entraînant mille autres,  
 son esprit saute de branche en branche  
 perdant parfois le fil au passage.  
 Sa pensée divergente et son esprit  
 critique lui permettent d'amener des  
 solutions créatives et innovantes.  
 Dans l'impossibilité de réaliser  
 toutes ses idées trop nombreuses, il  
 se peut qu'il n'en réalise finalement  
 aucune.



Un besoin vital de comprendre le  
 monde et les personnes qui  
 l'entourent. Déconcerté par les  
 incertitudes. Un besoin de sens  
 qui s'accroît parfois d'une  
 quête spirituelle.

Besoin  
 de comprendre

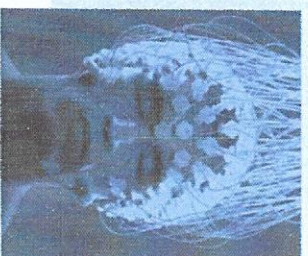


Le cerveau du Zèbre

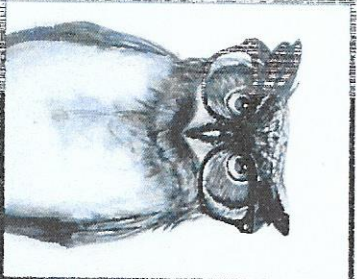
Neurodroitier

Besoin de stimulation

Ce cerveau hyperactif  
 a besoin d'être nourri.  
 Sa curiosité l'amène à  
 multiplier les centres  
 d'intérêts. Il a besoin  
 de variété, de diversité,  
 de défis et de nouveauté  
 pour éviter de céder à  
 l'ennui qui est son pire  
 ennemi.

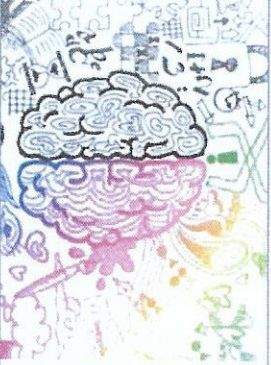


Clairvoyant



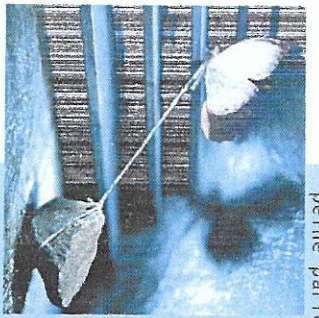
Très lucide, il voit ou  
 comprend des choses que  
 les autres ne voient pas  
 tout de suite ou qu'ils  
 perçoivent autrement.  
 Souvent précurseur, il n'est  
 pas toujours compris et ses  
 précieux conseils ne sont  
 pas toujours appréciés à  
 leur juste valeur. Il oublie  
 parfois que ce qui est  
 logique et évident pour lui  
 ne l'est pas forcément  
 pour les autres, ce qui peut  
 créer des malentendus.

Chez lui l'hémisphère  
 droit est dominant.  
 C'est le siège des  
 émotions, de l'intuition  
 et de la pensée  
 globale qui gère les  
 informations de  
 manière simultanée.  
 C'est pour cette  
 raison qu'il peine à  
 organiser sa pensée.



LES  
 SENS  
 SLOW  
 SENS

Intelligence verbale  
 très développée. Un humour parfois  
 décalé et le goût des jeux d'esprit.  
 Un souci d'exactitude dans le choix  
 des mots. Un sens de l'argumentation  
 très développé et un attrait prononcé  
 sur les débats d'idées.

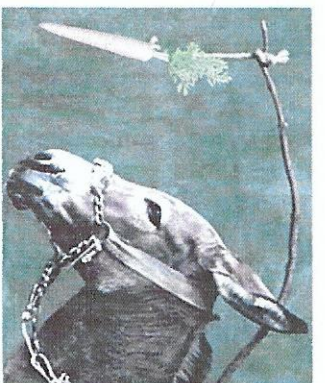


L'inconnu lui fait peur et il a besoin de certains repères. Il peine parfois à s'auto-discipliner et a besoin d'un cadre pour donner sa pleine mesure. Pourtant, il supporte mal les contraintes. A la recherche d'objectifs et de limites claires, il a besoin de savoir ce qu'on attend de lui. Parfois peu à l'aise avec la hiérarchie, il supporte assez mal les contraintes et les entraves à sa liberté.

## Sens de la justice

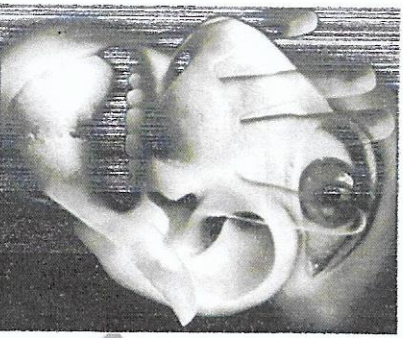


Grand sens de la justice, de l'équité, du respect, de la moralité. Intolérance à l'injustice, pour lui et pour les autres. Sensible à l'ambiance, il peine à évoluer dans des environnements où l'une de ces valeurs n'est pas respectée.



## Peine à s'auto-motiver

Si un sujet l'intéresse, il se donne à fond. Il peut passer des heures à faire une chose qu'il aime mais il fuit les activités vides de sens ou d'intérêt. L'ennui et la lassitude sont ses pires ennemis, donc il redoute les tâches répétitives ou les projets de trop longue haleine. Il a souvent besoin de pression extérieure pour se mettre à l'ouvrage. A l'approche des délais, il sent ses forces décliner. L'urgence le stimule.

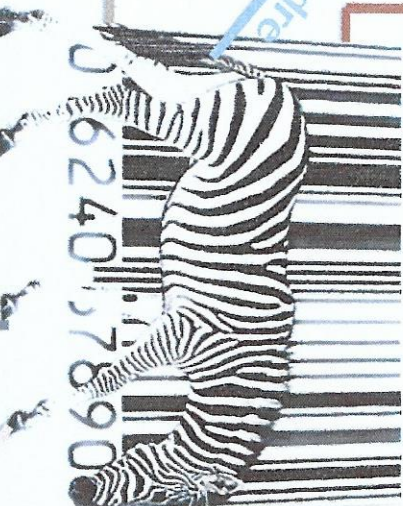


Ses 5 sens sont très développés et réactifs. Il est très sensible aux goûts, aux sons, du toucher, autant de stimuli intenses qui peuvent l'irriter comme lui être très agréables.

## Hypersensibilité



Il ressent les émotions de manière très intense. Enthousiasme, il passe des joies explosives à un gouffre de tristesse, du sentiment d'être tout puissant à l'impression d'être dans une impasse. Souvent dans les extrêmes, il alterne "Des hauts, très hauts ! et Des bas, très bas !". Ces variations émotionnelles



## Estime de soi fragile

Paralyse par la peur de l'échec, il préfère s'abstenir plutôt que de se tromper. Perfectionniste, il est très exigeant envers lui-même et envers son entourage. En quête de perfection et d'absolu, il est parfois déçu. S'il possède certaines convictions, il est fréquemment sujet au doute. Susceptible et sensible au regard des autres, leurs remarques ou jugements le touchent beaucoup. Il a parfois l'impression de détonner au milieu des autres.

## Besoin de reconnaissance



Plutôt adepte de la modestie, il hésite souvent à se mettre en avant. Pourtant, il aime être remarqué et se distinguer des autres. Même s'il ne l'assume pas toujours, le feu des projecteurs l'attire. Il cultive une certaine originalité et préfère déparer que laisser les autres indifférents. Il a besoin qu'on valorise son travail.

## Empathie

Capable de ressentir les émotions des autres, il peut être très empathique ou se construire une carapace d'indifférence pour se préserver. De bon conseil, il sait comment faire plaisir aux autres. Doué pour comprendre les autres, il ne se sent pas toujours compris.

